

社会福祉法人 北摂杉の子会



【社会福祉法人北摂杉の子会】
 1998年法人設立（本部：大阪府高槻市）し、「地域に生きる」の具現化を目指し、人権に配慮した環境の中で安心・安全を基本とした個別支援サービスを提供しています。
 私たちは、知的障害や発達障害があっても一人の人間、市民として、生まれ育った地域の中で、家族や多くの友人、隣人あるいは地域の人たちとともに普通の生活が送れるような優しさのある社会を作っていきたいと思っています。
 ＊職員数：約380名、総事業収入（年間）：約16億円

- 【地域・一般事業】
- ◆萩の社
（施設入所支援）
 - ◆ショートステイセンターふれす
（短期入所、日中一時支援）
 - ◆高槻地域生活総合支援センター ふれいすBe
（生活介護、就労継続支援B型、日中一時、短期入所）
 - ◆生活支援センターあんだんて
（高槻市委託事業、地域生活支援）
 - ◆ジョブサイトひむろ
（生活介護、就労継続支援B型）
 - ◆LaLa-chocolat（ララショコラ）
（就労継続支援B型）
 - ◆グループホームみやた/とんだ/レジデンスなさはら
（共同生活介護）
 - ◆すぎのこ訪問看護ステーション

- 【広域・特化事業】
- ◆児童デイサービスセンターan、自閉症療育センターwill、自閉症療育センターLink、こども発達支援センターaz
（児童発達支援、放課後等デイサービス）
 - ◆ジョブサイトよど
（生活介護、就労継続支援B型）
 - ◆ジョブジョイントおおさか
（就労移行支援、自立訓練、就労定着支援）
 - ◆サポートセンターPASSO
（児童発達支援、放課後等デイサービス）
 - ◆人材育成研修室
（単発講座、連続講座、講師派遣、コンサルテーション、SV等）
 - ◆大阪府発達障がい者支援センター アクトおおさか
（大阪府委託事業）

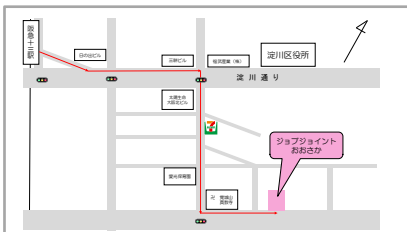


社会福祉法人 北摂杉の子会 大阪発達障害者総合支援センター

ジョブジョイントおおさか

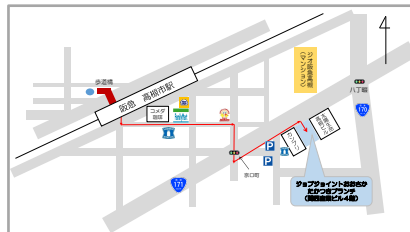
ジョブジョイントおおさか

2011年4月オープン
 利用定員：就労移行支援10名
 自立訓練(生活訓練)10名
 〒532-0023
 大阪府大阪市淀川区十三東1丁目1-6
 TEL) 06-6100-0150
 FAX) 06-6309-3007
 阪急十三駅より、徒歩10分



ジョブジョイントおおさかたかつきランチ

2013年8月オープン
 利用定員：就労移行支援20名
 自立訓練(生活訓練)20名
 〒569-0072
 大阪府高槻市京口町9-3関西産業ビル4階
 TEL) 072-668-1123
 FAX) 072-668-1165
 阪急高槻市駅より、徒歩5分



私たちは、自閉症スペクトラムのある人と職場との『橋渡し』を行います。

ジョブジョイントおおさかは、

自閉症スペクトラムのある人に特化した就労支援機関です
自閉症支援を活かし、一人ひとりに適した就労・社会参加を支援します

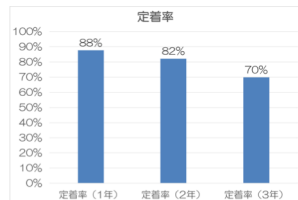
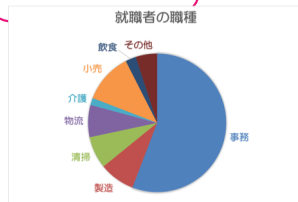
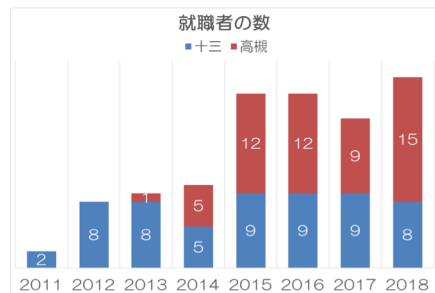
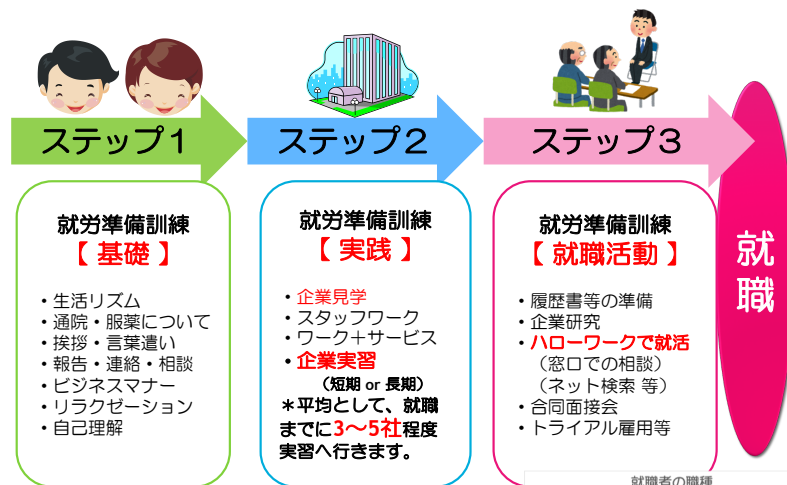
利用対象：将来的に「企業就労」を目指す、自閉症スペクトラムのある人

※企業での就労においては、「障がい者雇用で就職を目指す人」を支援の対象とします
※診断名、手帳（精神or療育）の区分は問いません
※二次的な精神疾患（うつ、不安障害、双極性障害、強迫性障害など）のある人も利用中です

*自閉症スペクトラム(ASD)とは…

自閉症の3つ組みの特性である「社会性」「コミュニケーション」「想像力」の障がい特性を連続体として捉える考え方
医学的な診断名としては、「自閉症スペクトラム」「アスペルガー症候群」「高機能自閉症」「広汎性発達障害」などがあります

就職までのプロセスと実績



自立訓練（生活訓練）事業

利用目的	生活リズム等を整え、就労準備性を高めることを目的とする 利用期限：2年間
講座	リラクゼーション講座 ライフスキル倶楽部
作業内容	オフィスワーク（PC入力、事務補助業務等） トライワーク（軽作業や事業所外での作業） 自立活動 体カアップ
その他	大人の社会見学 先輩のはなし、おもしろ専門講座 土曜クラブ（月1回のレクリエーション活動）

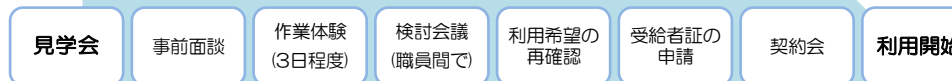
就労移行支援事業

利用目的	自分に適した職場を探し、2年間で就職を達成することを目的とする 利用期限：2年間
講座	自分を知る勉強会 就活実践講座 リラクゼーション講座 ライフスキル倶楽部
作業内容	オフィスワーク（PC入力、事務補助業務等） トライワーク（軽作業や事業所外での作業） ワーク+サービス 職場実習（1週間～2ヵ月程度）
その他	企業見学、面接会対策セミナー 模擬職場プログラム、企業研究講座 先輩のはなし、おもしろ専門講座 土曜クラブ（月1回のレクリエーション活動）

プログラムの様子



利用開始までの手続きについて



まずは、月1回十三・高規で開催している「事業所見学会」にご参加ください。
見学会の日時はHPをご参照いただき、申込書記入⇒FAXにて参加申込みをお願いいたします。
WEB申込みも可能です。