

キャリア採用の募集

社会福祉法人北摂杉の子会では、キャリア採用を進めています。
当法人が展開するライフステージごとの障がい福祉サービスで、スキルや経験を活かして一緒に働きませんか
以下は、タイプ別の給与イメージです。詳細は、別紙要項をご覧ください。
ご応募、お待ちしております。

支援員



モデル年収

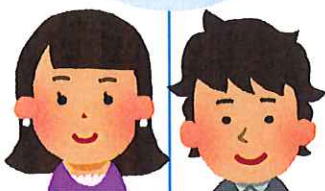
363万

* 26歳

内訳

月額：20.4万～
資格手当：10,000円
業務手当：5,000円
超過勤務：13,000円
賞与：年2回(4.0ヶ月)

主任



モデル年収

452万

* 30歳

内訳

月額：21.7万～
資格手当：15,000円
業務手当：5,000円
役職手当：10,000円
住宅手当：13,000円
超過勤務：23,000円
賞与：年2回(4.0ヶ月)

管理職

(課長)



モデル年収

531万

* 35歳

内訳

月額：25万～
資格手当：20,000円
役職手当：40,000円
住宅手当：13,000円
扶養手当：10,000円
賞与：年2回(4.0ヶ月)