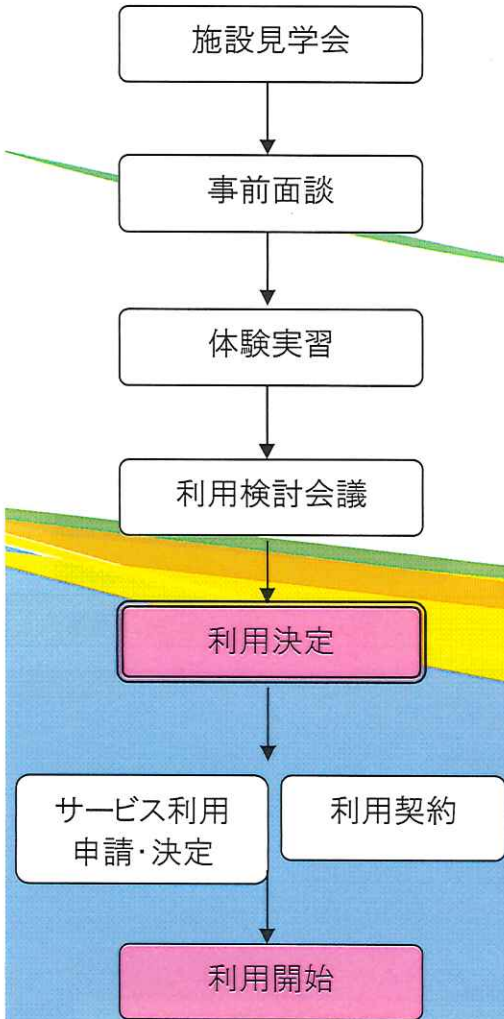


○利用の流れ



<法人案内>

社会福祉法人 北摂杉の子会

知的障害や発達障害のある利用者が地域とのふれあいの中で、それぞれの個性が大切にされ、心豊かに、安心して生活できる環境と支援体制作りを目指しています。

<http://www.suginokokai.com/>

○アクセス

阪急十三駅東口から徒歩5分



〒532-0023

大阪市淀川区十三東2-3-10

TEL 06-6303-9430

FAX 06-6195-3710

E-mail yodo_branch@suginokokai.com

自分らしさを発揮して働こう！

認められる！ほめられる！
そんな毎日を大切にします。

ジョブサイトよどと連携しています



社会福祉法人 北摂杉の子会

ジェイ・ブランチ よど

【就労継続支援B型事業所】

～自閉症・発達障害の方たちの
地域生活、働くことを支援します～

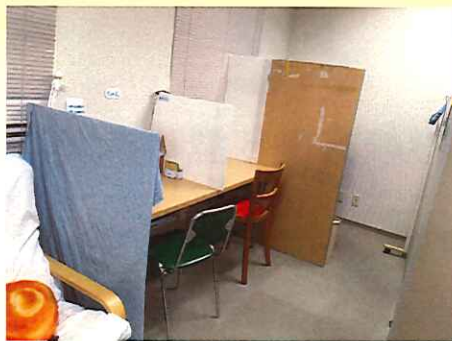


○ジェイ・ランチよどの基本方針

ジェイ・ランチよどは、青年成人期の自閉症・発達障害のある人たちに特化した支援サービスを提供する事業所です。

1. 個別ニーズと評価に基づいて個別支援計画を立案し、利用者本位の支援を提供します。
2. ご本人の強みを活かした様々な活動を通じて、地域での豊かな暮らしの実現をサポートします。

作業スペース風景



施設外就労 (POST かまどや洗い場)

サービス利用にあたっての留意事項

- 利用日 月～金曜日(月1回土曜開所日あり)
- 利用時間 9:00～15:00
- 障害福祉サービス受給者証が必要です
- 昼食はお弁当(クックチル)を提供しています。(費用は実費負担)

紙加工会社、郵便局内の給食会社の厨房などで作業を行っています。
就職に向けた訓練の場としても活用しており、職員が同行して支援します。
実際の会社で働く経験を通じて、仕事への意欲向上、ビジネスマナーの習得を目指します。

○ジェイ・ランチよどのサービス

◆就労継続支援B型 (定員 20名)

支援方針

- ・施設内作業、施設外就労を通して、高い工賃を得る事を目標に、自立に向けた支援を行います。
- ・一般就労を望む方に対して、その人のペースに合わせて就労に向けた支援を行います。
- ・年1回の日帰り旅行、地域への啓発を目的とした「よどまつり」を実施しています。
- ・土曜開所日には希望者は余暇活動に参加することもできます。

対象者

- ・自閉症・発達障害の診断のある方



ビルメンテナンス (マンション清掃)



施設外就労 (病院への訪問販売)



施設外就労 (津田紙工: 箱折作業など)



土曜開所日余暇活動
(グループでゲーム大会)