

## ご利用方法

- 当センターにお電話やFAXにてご相談ください。
- 来所ができない場合はこちらからお伺いいたしますので、お気軽にご相談下さい。
- 相談員が訪問等で外出している場合がございます。来所でのご相談は予約制となります。あらかじめご了承下さい。
- 秘密は厳守いたします。
- ご相談の費用は、無料です。

## ご利用できるかた

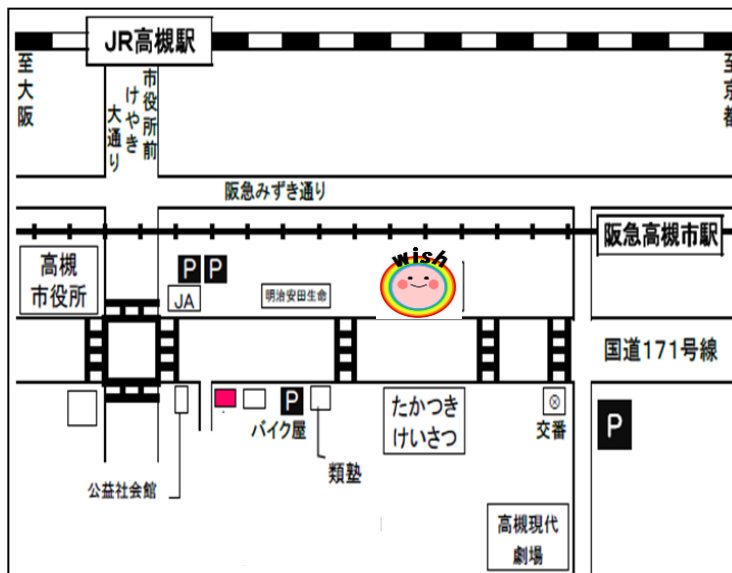
- 高槻市にお住いの、支援を必要とする18歳未満の障がい児（主に発達障がい）、およびそのご家族の方。
- 手帳の有無は問いません。

## 電話受付時間

- 月曜日～金曜日

※祝日・夏季休暇・年末年始・災害時のぞく

- 午前9時30分～午後5時00分



## 交通アクセス

■阪急「高槻市」駅下車 徒歩7分

■JR「高槻」駅下車 徒歩12分

※当センターは、駐車スペースがございません。お車でお越しの方は近隣の有料駐車場をご利用ください。  
※wishは建物の2階です。こども発達支援センターwillと併設されています。

〒569-0071

大阪府高槻市城北町1丁目6-8  
奥野ビル2階

TEL 072-605-1140

FAX 072-662-0056



post



社会福祉法人 北摂杉の子会

こども相談支援センターwish ウィッシュ

高槻市委託事業

特定相談支援/  
障がい児相談支援事業所

ご相談は  
**無料**です  
お気軽にご相談  
ください



障がいのある方が  
住みなれた地域で  
安心して暮らせるよう  
お手伝いします

?



福祉サービスを使いたいけど、サービスの種類や利用の仕方がわからない…

福祉サービスを使うための計画(サービス等利用計画)の作成



同じような障がいをもっている人はどのように暮らしているの?



同じ障がいをもつ人やそのご家族とお話する機会の提供

# ひとりで悩まず、お気軽にご相談ください

- 1 まずはゆっくりとお話をお聞きいたします。
- 2 一緒に解決策を探っていきましょう。色々な関係機関と一緒に協力します。
- 3 ご相談に応じたサービスを組み合わせるプランを作成します。必要な障がい福祉サービスの利用のお手伝いをします。

家族との関係、学校との関係で悩みごとがあるので、聞いてほしい…



解決方法の具体的なアドバイス

家族が大変…子どもへの関わり方や支援方法について教えてほしい

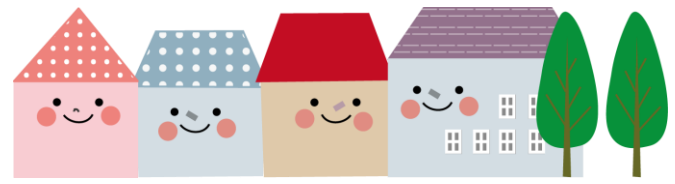


来所相談等により、専門的なアドバイスや助言

病院や施設、日中活動ができる場所を紹介してほしい。



関係施設や専門の機関の情報提供



※「強度行動障害支援者養成研修」「精神障害者地域移行・地域定着支援関係者研修」「医療的ケア児等支援者養成研修」を修了した相談支援専門員を配置しております。